

# MAG 204-4



**!ELIMINA EL DOLOR!**



## Características técnicas

- Dimensiones (WxDxH): 33x24,5x4,5 cm
- Tratamientos: Magnetoterapia y Cromoterapia
- Peso neto: 2,2 Kg
- Fuente alimentación externa: 110-240 Vac, 24Vdc
- Emisión de luz de 470 nm y 635 nm con difusor PLUS LIGHT
- Tiempo y programas: Prefijados
- Frecuencia de trabajo con sistema Dual: Máximo BF 100 Hz. - Máximo HF 27.1 MHz.

**“6 años de garantía”**



**Alternativa al uso de fármacos**



**Acción antalgica**



**No tiene efectos secundarios**

CERTIFICADO MINISTERIO DELLA SALUTE



TECNICA UTILIZADA EN HOSPITALES

# MAGNETOTERAPIA:

## el regalo de la naturaleza



### ¿QUÉ ES LA MAGNETOTERAPIA?

La magnetoterapia es una terapia físico instrumental que utiliza las propiedades del campo magnético generado por nuestro especial dispositivo, que permite la recarga natural de las células después de un traumatismo, brote o enfermedad degenerativa, permitiendo la recuperación de las funciones biológicas normales de una manera totalmente natural y sin el uso de fármacos.



Campo Magnético Terrestre

### ¿CÓMO FUNCIONA LA MAGNETOTERAPIA?

Las células de nuestro cuerpo son como baterías, cuando pierden su energía y sentimos dolor, significa que se está produciendo inflamación. Utilizando la magnetoterapia recargamos la energía de las células, devolviéndolas a su estado óptimo, asegurándonos de que el dolor y/o la inflamación disminuyan después de las primeras aplicaciones.



Célula Sana  
70-100 mW



Célula debilitada  
60 mW



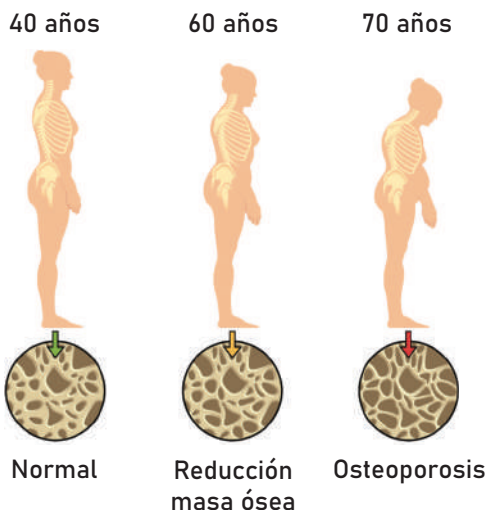
Célula debilitada  
40 mW



Célula enferma  
20 mW

El campo magnético generado por el dispositivo es totalmente indoloro; el usuario percibirá una sensación de bienestar y un ligero calentamiento en las zonas tratadas.

“ **Natural**  
**y no invasiva** ”



### USOS Y BENEFICIOS

La magnetoterapia esta hoy en día ampliamente utilizada, particularmente en casos de inflamación, artritis, artrosis, dolor muscular, fibromialgia y problemas con la circulación sanguínea. Tiene una acción antiinflamatoria, analgésica, también promueve la circulación sanguínea en áreas periféricas y el aumento de la oxigenación de los tejidos.

Las principales patologías de uso son:

- Fracturas
- Osteoporosis
- Patologías que involucran el sistema articular (artritis, artrosis)
- Dolor e inflamación muscular

# MAGNETOTERAPIA

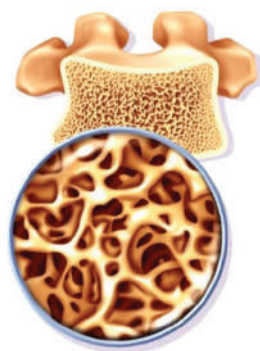
“ **!Elimina el dolor!** ”

|        |                                      |   |   |  |
|--------|--------------------------------------|---|---|--|
| EFECTO | SISTEMA ÓSEO<br>SISTEMA ARTICULAR    | Ralentiza el proceso de disminución de la densidad ósea<br>Acelera los procesos de curación | Reduce el tiempo de curación de una fractura<br>Actúa como un poderoso analgésico | Acción estimulante del sistema endocrino<br>Acción analgésica, alivia el dolor |
| EFECTO | SISTEMA MUSCULAR<br>SISTEMA NERVIOSO | Estimula la reabsorción del edema<br>Ayuda a aliviar el dolor e inflamación                 | Efecto relajante muscular:<br>Acción antiinflamatoria                             | Acción antiedematosa:<br>absorción más rápida de la hinchazón                  |
| EFECTO | SISTEMA CIRCULATORIO                 | Estimula el intercambio celular   | Mejora la oxigenación y la nutrición de los tejidos                               | Regenera las células sin energía   |

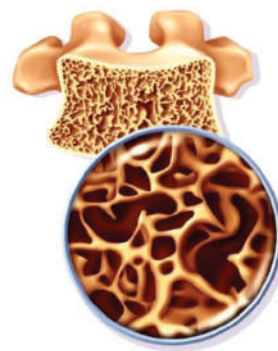
# MAGNETOTERAPIA: Osteoporosis

Está científicamente comprobado que el uso de la Magnetoterapia ralentiza el proceso de pérdida de la densidad ósea, reactivando también las células responsables de la absorción de calcio.

Esta terapia bloquea el proceso degenerativo y amplifica los efectos de cualquier tratamiento basado en suplementos de calcio.



Hueso Sano



Osteoporosis

“ La **magnetoterapia** acelera en gran medida la curación y activa la creación de nuevos tejidos.

---



# MAG 204-4 aplicaciones



CERTIFICADO MINISTERIO DELLA SALUTE



TECNICA UTILIZADA EN LOS HOSPITALES

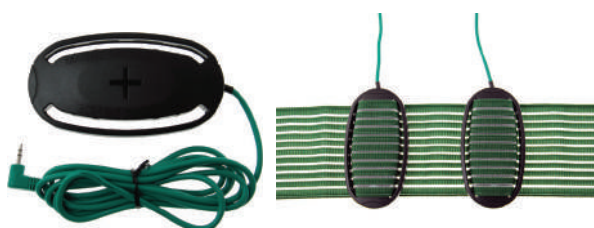
### ACCIÓN ANTÁLGICA

Tratamiento realizado con solenoides para una acción más localizada y un resultado más inmediato sobre el dolor.

### ACCIÓN ANTIINFLAMATORIA

Tratamiento realizado con bioaccesorios para una acción más extensa y resultado del alivio del dolor en la zona tratada.

MADE IN ITALY

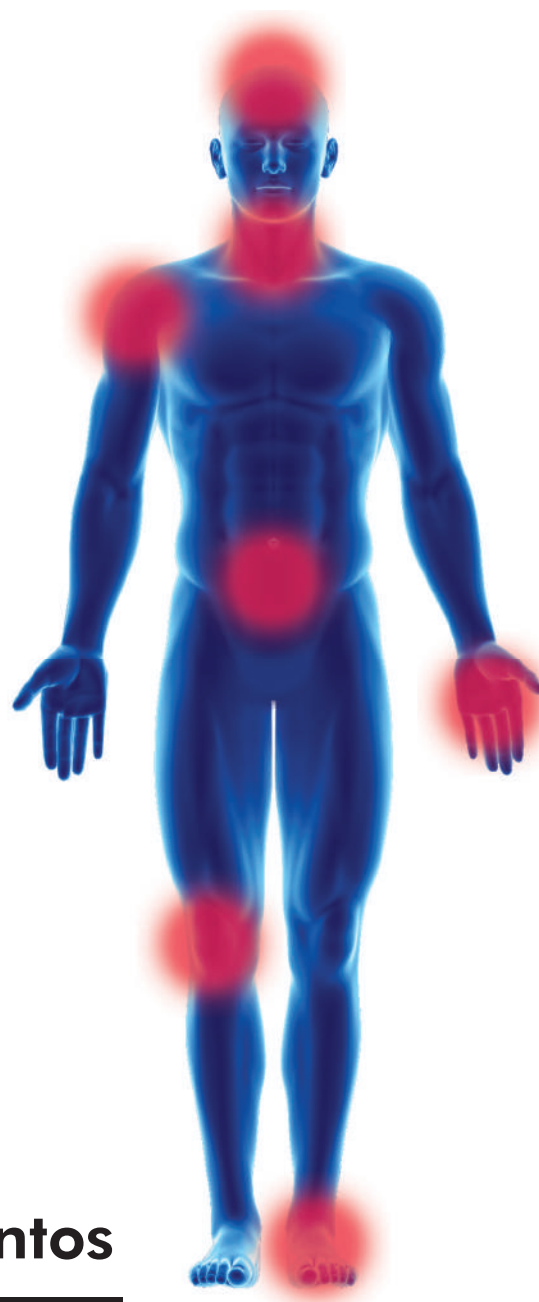


Durante la noche es posible, utilizando la bajera bio-mat, realizar la "Terapia Nocturna", para mejorar la vaso moción de la circulación sanguínea y estimular el sistema inmunológico.

# MAG 204-4



**“Numerosos accesorios para diversos tratamientos**



## ALGUNOS TRATAMIENTOS DE MAGNETOTERAPIA

- Algia Metatarsos
- Artritis
- Artrosis
- Contusiones (musculares)
- Discopatía
- Esguinces
- Dolor
- Hematomas
- Hernia discal
- Fibromialgia
- Fracturas
- Infiamaciones articulares
- Dolor lumbar
- Dislocaciones
- Enfermedades reumáticas
- Osteoporosis
- Periartritis (lesiones de hombro)
- Secuelas de fracturas - lesiones
- Reflexología Plantar
- Síndrome del túnel carpiano
- Desgarros musculares
- Talalgia
- Talonitis
- Tendinitis
- Tendinitis del Rotuleo
- Terapia nocturna - Osteoporosis



# CROMOTERAPIA



# CROMOTERAPIA

Es una práctica de medicina complementaria que utiliza colores y teoría de chakras para el tratamiento de enfermedades, utilizada principalmente como terapia de apoyo junto con otros métodos naturales para preservar la salud.

La cromoterapia es, por lo tanto, un método terapéutico que utiliza diferentes colores para garantizar que las “vibraciones” puedan penetrar en el cuerpo a varias profundidades causando variaciones bioquímicas en las células y la sangre. Lo que regula la cromoterapia es que la enfermedad es una alteración de la vibración específica que caracteriza a la materia. El difusor PLUS LIGHT utiliza energía lumínica autogenerada para inducir una cierta reacción dentro del cuerpo, que cambia según el programa y el color utilizado.

“El poder  
de los **colores**”



# MAG 204-4

Cada color tiene sus propias propiedades particulares para este MAG 204\_4 ofrece una gama de tratamientos PLUS LIGHT para el bienestar y la salud de cada usuario.

El color ROJO estimula el sistema nervioso y la producción de hemoglobina. Es por esto por lo que lo encontramos en el programa CIRCULATION, que ayuda a fortalecer el sistema inmunológico y promueve la oxigenación de los tejidos al mejorar la circulación periférica. También se recomienda para acelerar el metabolismo celular.



El color VERDE está presente en el programa CALMANTE. Puede tener una acción calmante en presencia de problemas en la piel. Este programa también se sugiere por su efecto calmante del sistema nervioso y para el reequilibrio de las energías.



El color amarillo regula el sistema motor y los sentidos y estimula el sistema linfático. El programa STIMULANTE provoca una acción profunda a nivel fisiológico. Produce energía para los músculos y también para el sistema nervioso.



El color AZUL ayuda a calmar los dolores. El correspondiente programa RELAJANTE ayuda a buscar los grupos musculares favoreciendo de forma natural el fortalecimiento del sistema inmunitario y del sistema linfático.



El programa BIODINÁMICO utiliza la combinación continua de los diferentes colores para recuperar el equilibrio general del organismo causado por el estrés diario.

